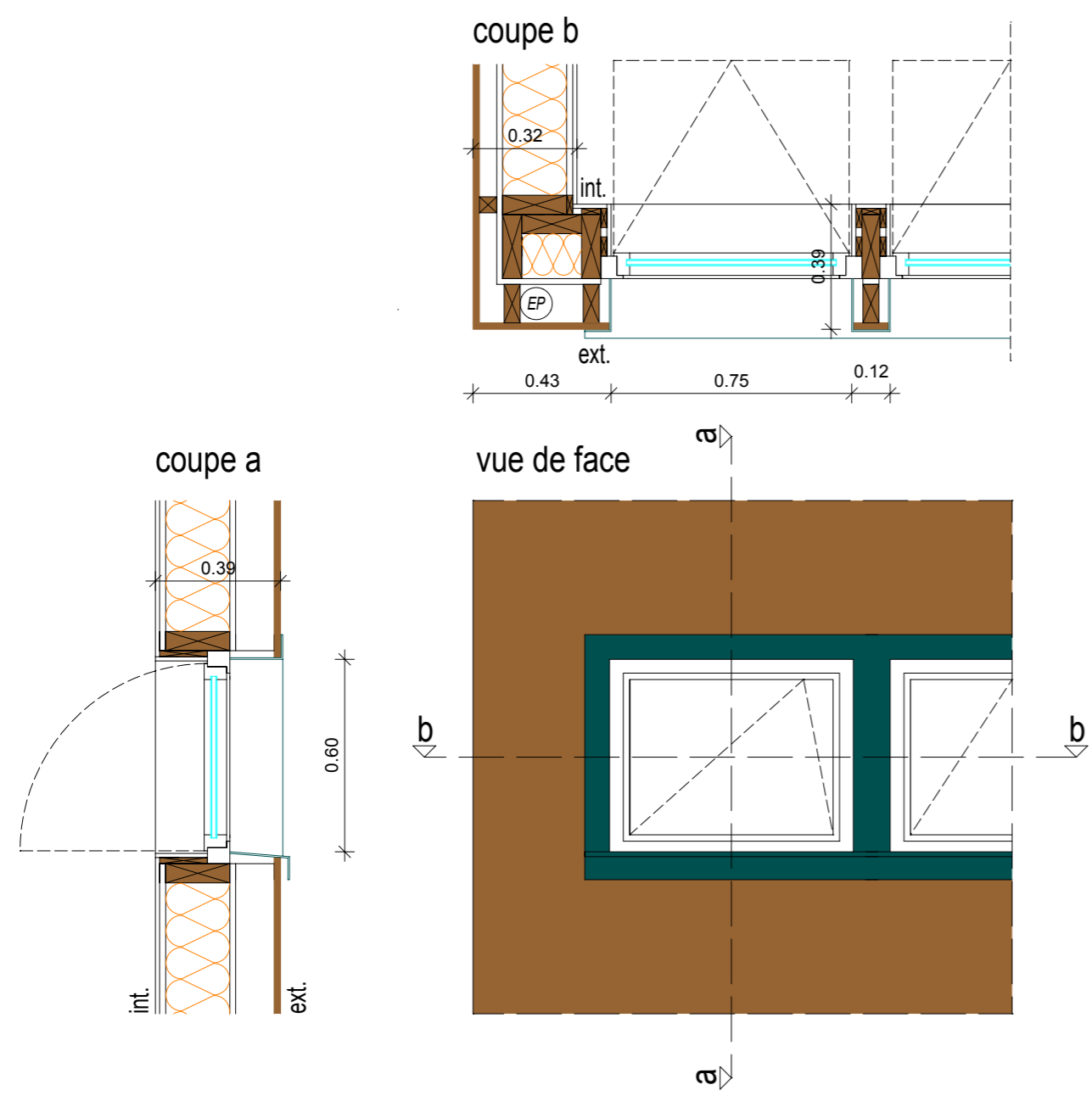
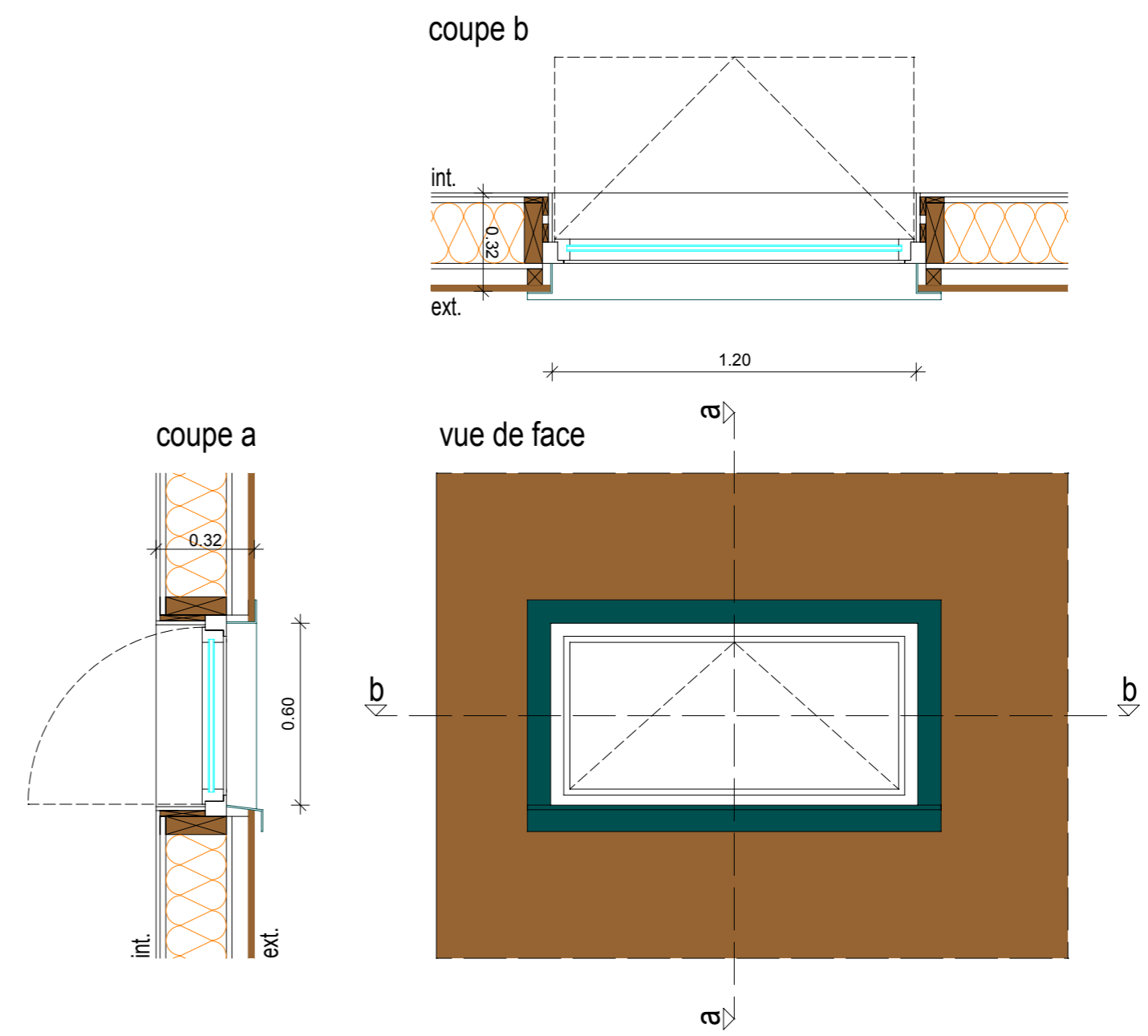



Fenêtre MF10 à MF17  
- châssis aluminium,  
- verre feuilleté



Fenêtre MF20 et MF21  
- châssis aluminium,  
- verre feuilleté



<div>maître d'oeuvre:</div> <div></div> <div>Philippe Maurin Architecte</div> <div>2 rue des Arts et Métiers</div> <div>38 000 GRENOBLE</div> <div>tel: 04 76 63 93 36</div> <div>mail: phmaurinarchitecte@wanadoo.fr</div>	nature du dossier:		DOE
	CRÉATION DE SANITAIRES, RÉFECTION TOITURES et RÉHABILITATION ACCÈS PLATEFORME BUS COLLÈGE LA VANOISE, COMMUNE DE MODANE (73 500)		
	maître d'ouvrage:		ZA DM01
	Conseil Départemental de la Savoie, Direction des Bâtiments et des Moyens Généraux Hôtel du Département, CS 31802 73 018 CHAMBERY CEDEX		
nature du document:		échelle:	1/20ème
Aménagement sanitaires filles et préau [DETAIL MENUISERIE] MF10 à MF17, MF20 et MF21		date:	